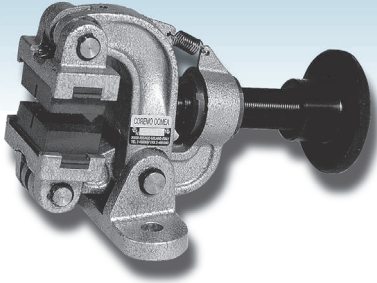
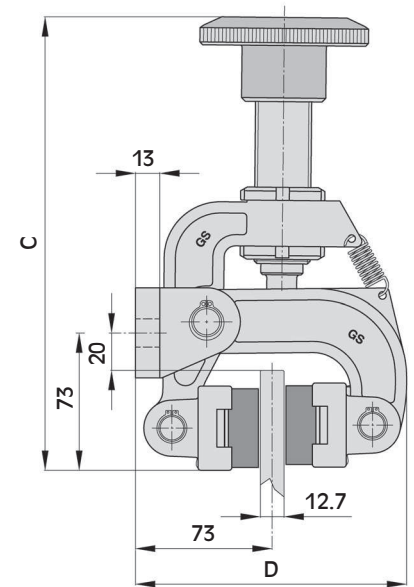
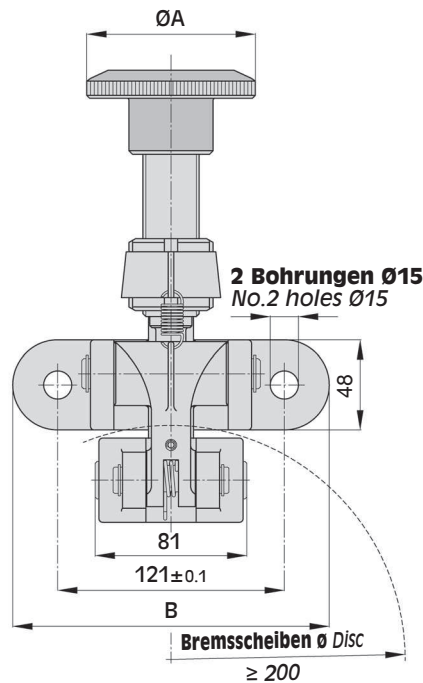
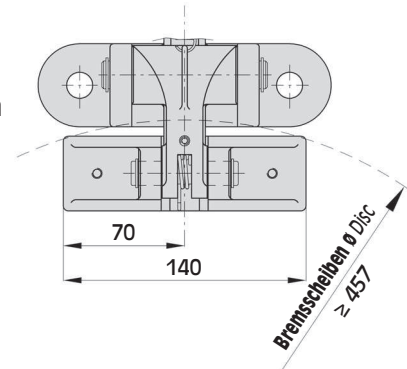


B-M



Ausführung Doppelschuh
Double pad version



Die Bremse muss horizontal montiert werden, so dass der Betät.-Stößel keine Kraft auf die Bremsarme ausübt! Andere Einbaulagen sind möglich, bitte kontaktieren Sie unseren techn.Service!

The brake must be mounted horizontally so that the piston does not press the brake arms. For different mounting please contact our technical office.

ABMESSUNGEN/DIMENSIONS

TYP SIZE	Teil-Nr Product Number	ØA	B	C	D	Gewicht Weight kg
B-M	A2012	90	169	242	145	5.6

Warnung: Das anfängliche Bremsmoment neuer Bremsen/Bremsbeläge kann um 30-50% zu den Katalogwerten verringert sein, bis Bremsbeläge u. -scheiben eingelaufen sind!
*Warning:*The initial torque on new units can be 30% to 50% less than the catalogue value until the friction facing and friction disc are lapped or worn in.

Techn. Daten

Bremskraft F:

B-M 1166 N 12 Umdrehungen Handrad

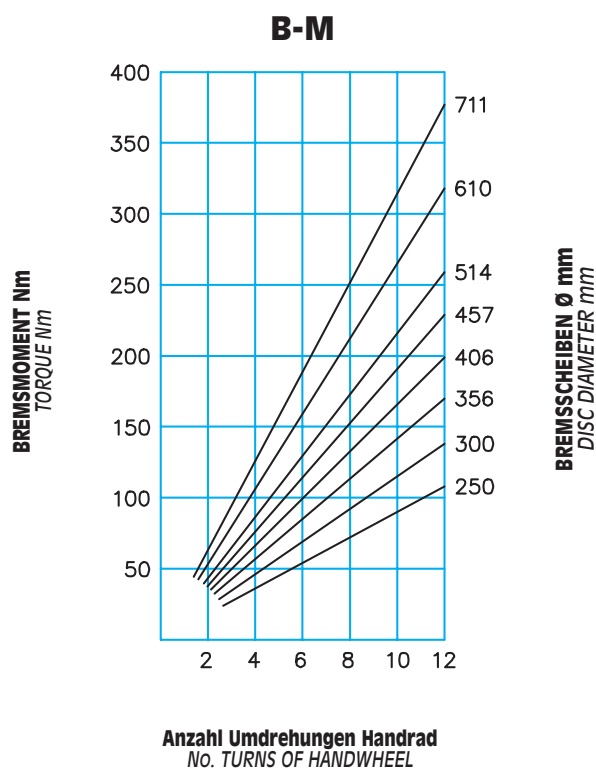
dyn. Bremsmoment:
 $= F \cdot (\text{Scheibenradius(m)} - 0.032) = \text{Nm}$

Max. Belagverschleiss: 14 mm

Bremsbelagsdicke (neu): 16 mm

Dauerwärmeleistung: Qc = 1.7 kW

Dauerwärmeleistung: Qc = 2.7 kW für Ausführung mit Doppelschuh



Technical data

Braking force F:

B-M 1166 N 12 turns of handwheel

Dynamic torque
 $= F \cdot (\text{disc radius in m} - 0.032) = \text{Nm}$

Max total wear: 14 mm

Thickness of new lining: 16 mm

Continuous thermal capacity
 Qc: 1.7 kW

Continuous thermal capacity
 for double pad version
 Qc: 2.7 kW